







## **CHI SIAMO**

- 06** Storia
- 08** Organizzazione aziendale
- 10** Mission & Vision
- 12** In cifre
- 18** Fatturato e Investimenti
- 20** In una parola

## **CLIENTI**

- 24** Applicazione dei nostri prodotti
- 26** Orgogliosi di essere vostro partner

## **PRODUZIONE**

- 30** Economia circolare
- 32** Processo produttivo
- 36** Know-how
- 38** Linee di prodotto

## **INNOVAZIONE**

- 41** Eccellenza
- 42** Certificazioni



# CHI SIAMO

06	Storia
08	Organizzazione aziendale
10	Mission & Vision
12	In cifre
18	Investimenti
20	In una parola



Fondata nel 1971, ASO H&P è una **realtà industriale specializzata nella produzione di semilavorati in acciaio: barre e tubi**. Un partner con stabilimenti produttivi dislocati in Europa e unico vero player sul mercato in grado di fornire una vasta gamma dimensionale di prodotti composta da barre e tubi cromati, tubi alesati e rullati e barre di scorrimento lineare.

ASO H&P è considerata il più grande produttore in Europa e uno tra i più grandi al mondo con una rete vendita internazionale.

# Storia



1971

Anno della fondazione della ASO da Aldo Artioli  
(Acciai Speciali Ospitaletto)

## Il player della barra cromata SPS entra in ASO Group

Aso Group rileva l'azienda Sider Plating Scaligera  
a Verona, presente sul mercato della cromatura dal 1991.

2011



## Cromsteel, leader della barra cromata, diventa ASO

Dopo l'acquisizione di Cromsteel Targoviste (RO) fondata  
nel 1990, il Gruppo ASO diventa leader del mercato.

2014



2018

## Nasce ASO H&P

Nasce una nuova entità per utilizzare le sinergie,  
le attività di co-marketing e di estensione del  
marchio del Gruppo.

## STELMI entra a far parte di Aso Group

Il know-how e la qualità di Stelmi entrano in ASO H&P  
e aumentano gli standard aziendali.

2019









## Organizzazione aziendale



### FDF

Sede produttiva barre e tubi cromati

 Italy



### ASO Cromsteel

Sede produttiva barre e tubi cromati

Sede produttiva tubi alesati e rullati

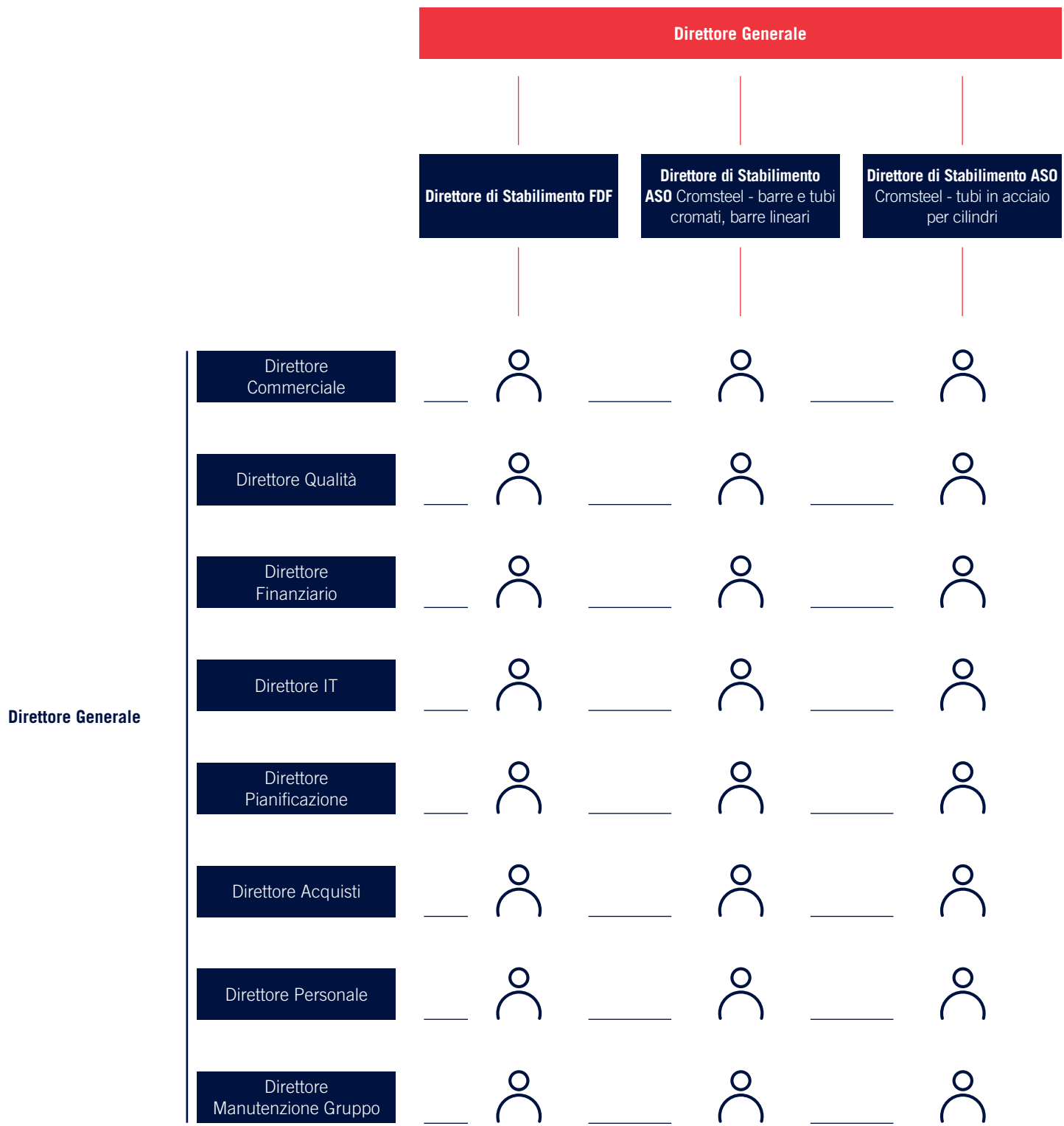
 Romania



### Aslantech

Società d'engineering specializzata nella produzione di impianti di cromatura in ciclo continuo

 Italy



# SIAMO UN PARTNER D'ACCIAIO.

Offriamo la **gamma di prodotti più ampia del mercato** con una qualità e servizio di eccellenza e siamo gli unici a poterlo fare con **tecnologie di cromatura di proprietà** che limitano al minimo l'impronta ambientale ; tutto questo grazie a persone competenti focalizzate sull'ascolto delle esigenze degli altri.

Vogliamo essere il partner globale dei nostri clienti attraverso **presenza, servizio, qualità e innovazione**, nel pieno rispetto delle persone e dell'ambiente per un futuro sostenibile.

# WE ARE A GLOBAL PARTNER.

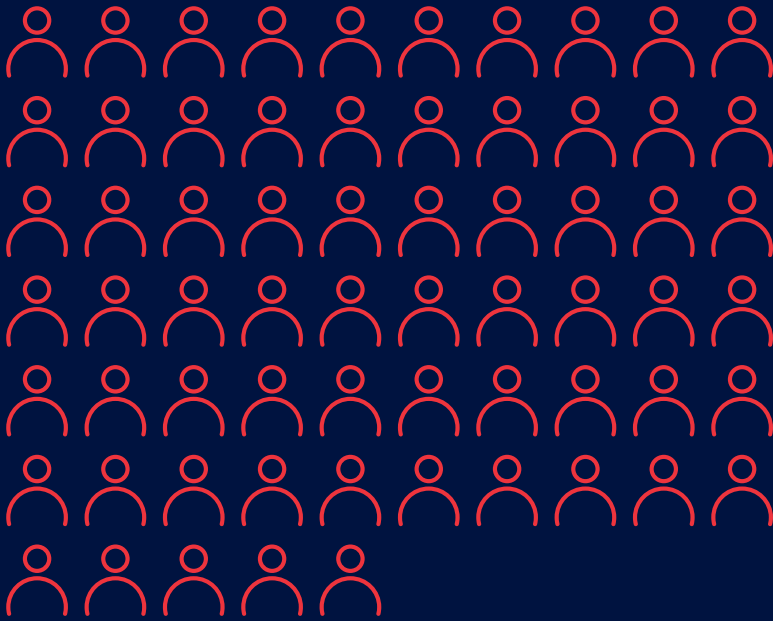




I punti di forza ASO H&P vertono sull'evoluzione positiva di best practice legate alla progettazione e al miglioramento della gamma di prodotti e servizi.

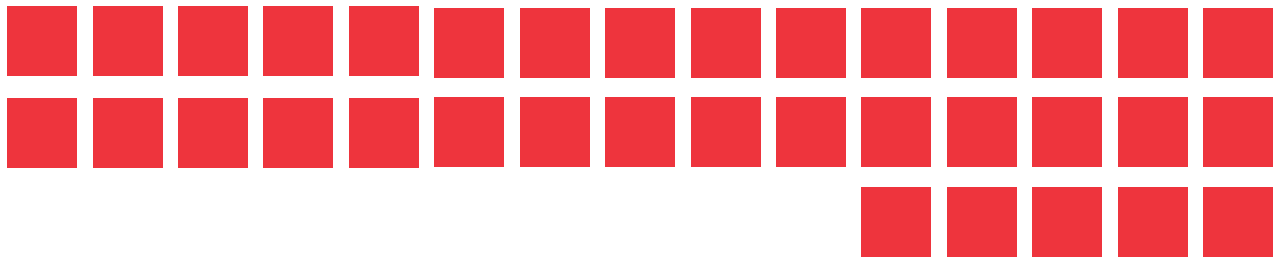
Questa apertura al dialogo e alla ridefinizione dei propri obiettivi ha portato ad un consolidamento delle relazioni con gli stakeholder, basate su rispetto e fiducia.





650

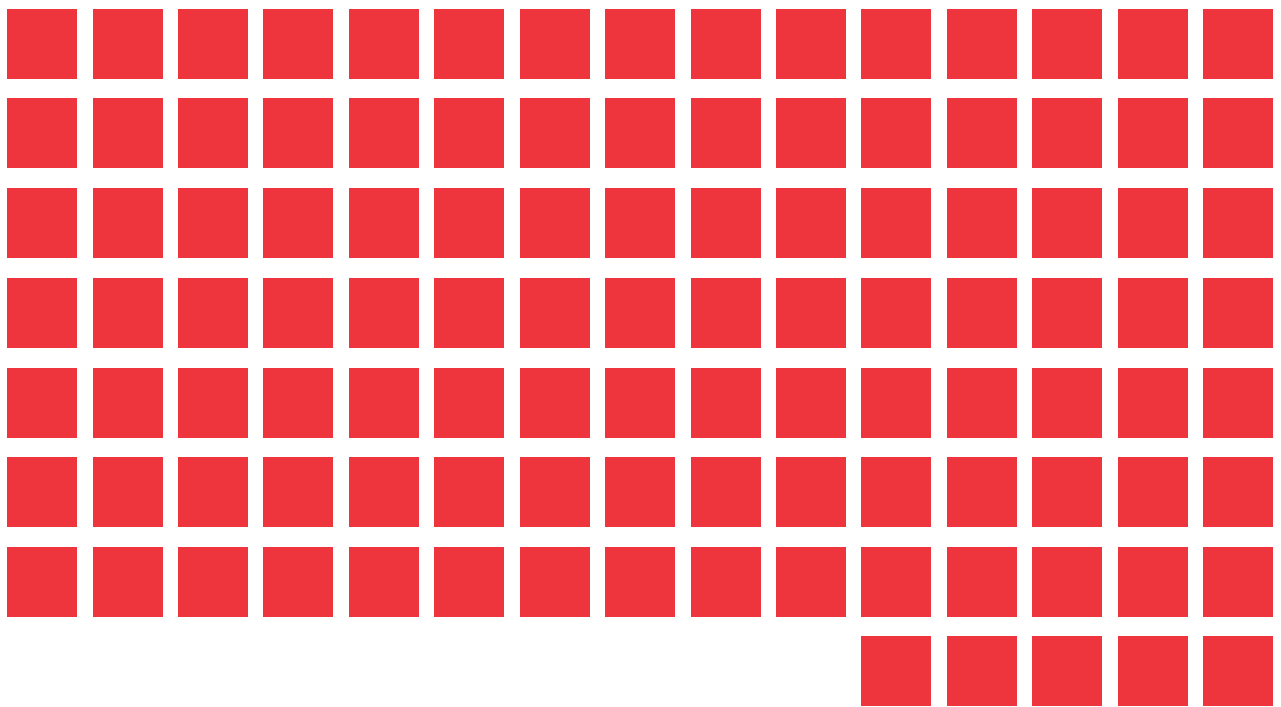
persone



**Italia, Verona** sede generale e produzione



**Romania, Targoviste** produzione tubi



**Romania, Targoviste** uffici e produzione



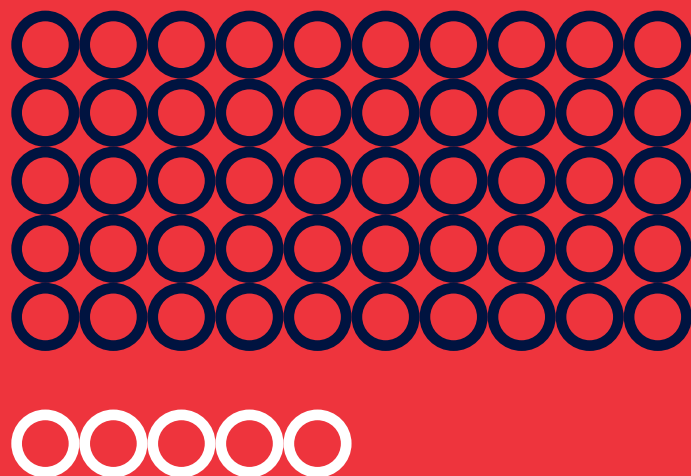
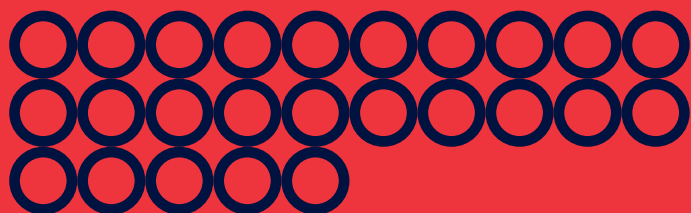
**Italia, Rho** magazzino

**3**

sedi produttive

**160.000**

metri quadrati



**25.000**

ton/anno  
barre e tubi cromati

**50.000**

ton/anno  
barre e tubi cromati

**5.000**

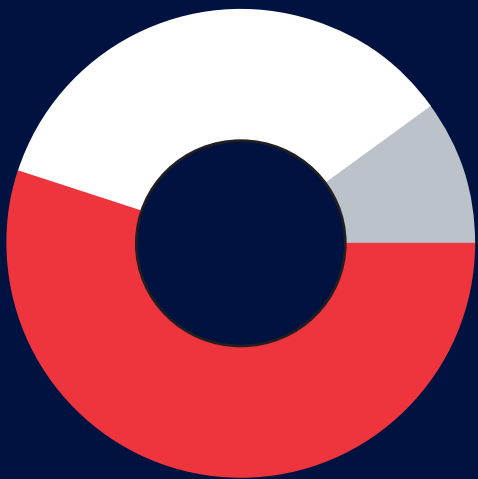
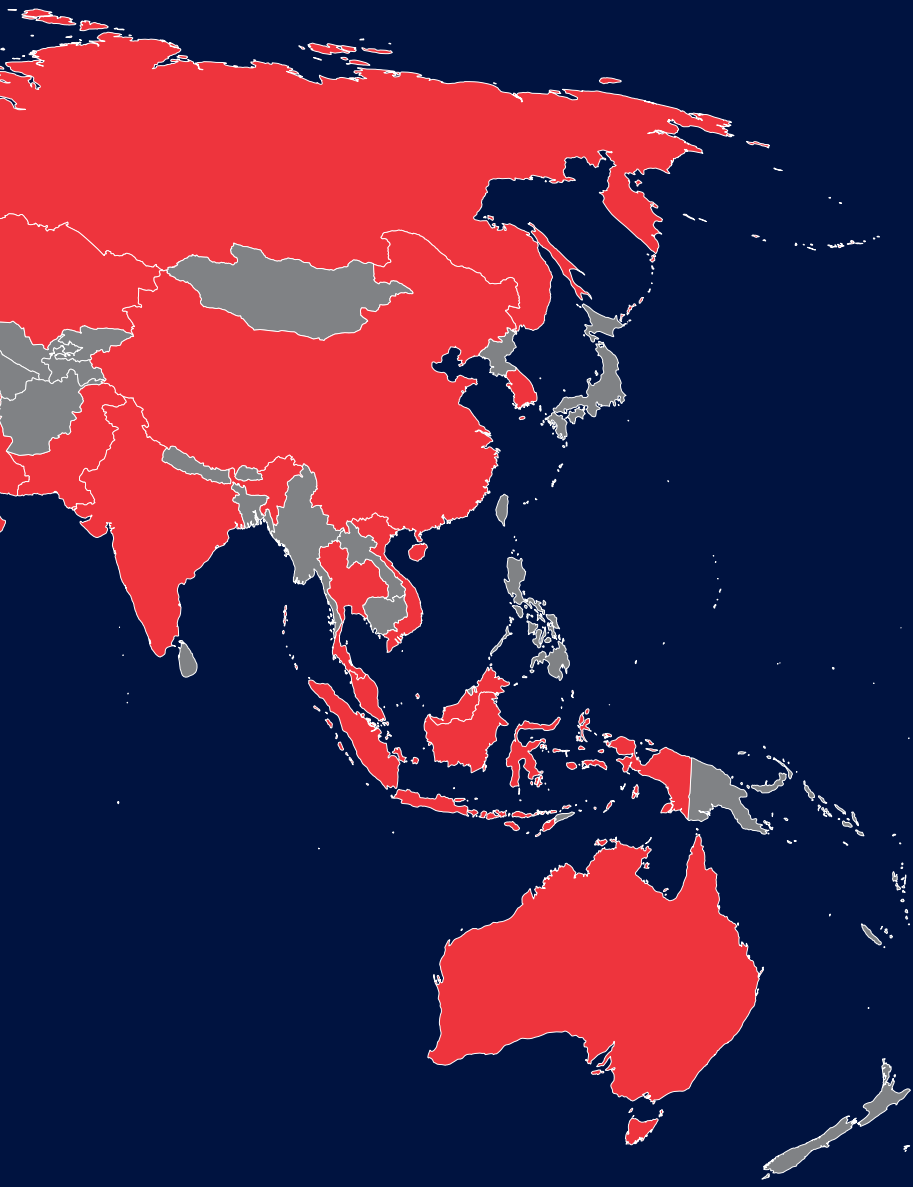
ton/anno  
aste di scorrimento



# 15.000

ton/anno  
tubi alesati e rullati





- produttori di cilindri idraulici/pneumatici
- OEM
- distributori

# Fatturato

SEGMENTO BARRE CROMATE	2019	2020*	2021	FORECAST 2022
Fatturato vendite	124.332.075	76.380.506	117.206.932	153.861.055
<b>Totale entrate produzione</b>	<b>121.350.691</b>	<b>62.868.621</b>	<b>114.594.013</b>	<b>162.841.837</b>
Totale costi variabili	91.552.003	59.422.160	88.658.420	127.012.578
% totale valore della produzione	75,4%	94,5%	77,4%	78%
<b>Margine di contribuzione</b>	<b>29.798.688</b>	<b>3.446.461</b>	<b>25.935.593</b>	<b>35.829.259</b>
% totale valore della produzione	24,6%	5,5%	22,6%	22%
Totale costi fissi	16.961.258	14.807.205	13.434.858	15.258.505
<b>Margine Operativo Lordo</b>	<b>12.837.430</b>	<b>-11.360.744</b>	<b>12.500.736</b>	<b>20.465.222</b>
% totale valore della produzione	10,6%	-18,1%	10,9%	13%
Svalutazione e ammortamento	8.037.655	3.078.769	5.199.652	5.426.827
<b>Margine operativo Netto</b>	<b>4.799.775</b>	<b>-14.439.513</b>	<b>7.301.084</b>	<b>15.038.395</b>
% totale valore della produzione	4,0%	-23,0%	6,4%	9%
<b>Utile lordo</b>	<b>3.012.150</b>	<b>-15.719.188</b>	<b>5.612.192</b>	<b>13.515.311</b>
% totale valore della produzione	2,5%	-25,0%	4,9%	8%
<b>Utile netto</b>	<b>2.072.726</b>	<b>-13.737.419</b>	<b>4.597.456</b>	<b>11.335.305</b>
% totale valore della produzione	1,7%	-21,9%	4,0%	7%



## Investimenti



\*Anno della pandemia e costi straordinari

In una parola

h a r d

HUMBLE

AGILITY

RESPECT

DECISION MAKING

s k i n

STAY FOOLISH

KNOW HOW

INNOVATION

NEVER GIVE UP

## Hardskin

Un modo di essere e di collaborare che fa incontrare coraggio e umiltà, fermezza e apertura mentale, flessibilità e resilienza. È il motto di chi scorge il possibile dietro la parola “impossibile”, attraverso i fatti: produzione, metodo, secondi a nessuno, know-how. **Perché le persone di ASO H&P non sono seconde a nessuno.**

## Migliorare l'acciaio

Essere un leader significa assumersi responsabilità che vanno oltre le logiche quotidiane. ASO H&P ha una visione a lunga scadenza: migliorare il modo di trasformare, applicare e diffondere l'acciaio come risorsa sostenibile.

## Migliorare il mondo

Un mondo più sostenibile è possibile anche grazie a un utilizzo virtuoso dell'acciaio e a una produzione responsabile. ASO H&P ne dà prova concreta e si pone l'obiettivo di diventare il leader globale della cromatura, a tutti i livelli.

# CLIENTI

24  
26

Applicazione dei nostri prodotti  
Orgogliosi di essere vostro partner

Il rapporto di ASO H&P con i suoi clienti è un rapporto di impegno continuo per capire le loro priorità, e le loro esigenze e con molti di loro si è formata una partnership a lungo termine che ha portato a significative opportunità per la catena di fornitura. **L'unione di intenti è il principio fondante per un'industria che sappia parlare di futuro, di prospettive e di obiettivi.**

# Tipi di Applicazione

## STANDARD

AUTOCARRI CON CASSONI RIBALTABILI	MACCHINE PER STAMPAGGIO A INIEZIONE	TRINCIATRICI FORESTALI
CAMION	VEICOLI PER LE PULIZIE DELLE STRADE	BENNA A POLIPO A SPICCHI MULTIPLI
PALE COMPATTE	VEICOLI RIBALTABILI	SHOCK ABSORBERS
PALE CARICATRICI	ASCENSORI	AMMORTIZZATORI
ESBOSCATRICI	CARRELLI ELEVATORI	CILINDRI PNEUMATICI
MACCHINE AGRICOLE	AUTOCARRI SCATTABILI	EQUIPAGGIAMENTI PER IL FITNESS
SOLLEVATORI TELESCOPICI	SPONDE IDRAULICHE	PRESSE IDRAULICHE
PIATTAFORME CINGOLATE	RECICLATORI D'ASFALTO	TRAPANI DIREZIONALI
GRU MOBILI E FISSE		

## DEMANDING

COMPATTATORI DI RIFIUTI	DUMPER ARTICOLATI	PALE CINGOLATE
ESCAVATORI	AUTOCISTERNE	BULLDOZER AD ALTA VELOCITÀ
SPAZZANEVE	FRANTUMATORI	PALE CARICATRICI
ATTREZZATURE PER PERFORAZIONE	PALE EOLICHE	TAGLIALEGNA IMPALATRICI
SCAVAFOSSI	BULLDOZER CINGOLATI	

## EXTREME

EQUIPAGGIAMENTO MINERARIO	PETROLIFERA E GAS	AEROSPAZIALE
INDUSTRIA	PRODUZIONE DI ENERGIA	AMBIENTE MARINO



# Principali Campi di Applicazione

## MOVIMENTO TERRA



## TRASPORTI

## AGRICOLTURA



## ENERGIA

## SOLLEVAMENTO



## INDUSTRIA

ASO H&P è orgogliosa di essere partner di:









# PRODUZIONE

# ZIONE

30	Economia circolare
32	Processo produttivo
36	Know-how
38	Linee di prodotto

**ASO H&P ha internazionalizzato completamente il suo processo produttivo.** In questo modo, le fasi che la compongono, possono essere maggiormente governate e gestite, non solo in termini di tempi interni delle commesse, ma anche nei confronti di un progetto di sostenibilità sempre più ad ampio raggio per l'ambiente.

# Economia circolare

- L'economia circolare entra in ASO H&P dalle prime fasi di produzione: la barre grezza laminata acquistata dai nostri fornitori nasce dal processo di fusione di rottami e scarti di lavorazioni ed i nostri residui di lavorazione e scarti diventano nuova materia prima per i nostri fornitori all'interno di un ciclo produttivo circolare. A nostra volta ci impegniamo per ridurre il nostro footprint ambientale:
- abbattendo le emissioni con avanzati sistemi di trattamento e aspirazione;
- riducendo l'esposizione ad agenti inquinanti migliorando le condizioni di lavoro\*;
- attraverso la formazione continua delle persone sui temi di ambiente e sicurezza sul lavoro;
- **con l'applicazione di procedure e standard interni certificati: ASO H&P è certificata ISO 45001, ISO 9001, ISO 14001.**

\*Nel rispetto della direttiva UE 2017/2398 del Parlamento Europeo e del Consiglio del 12/12/2017.

## MATERIALE GREZZO

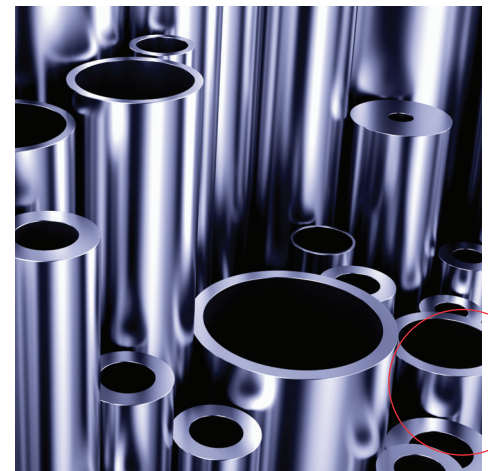
Barre e tubi in acciaio



## PRODUZIONE ASO H&P

## PRODOTTO FINITO

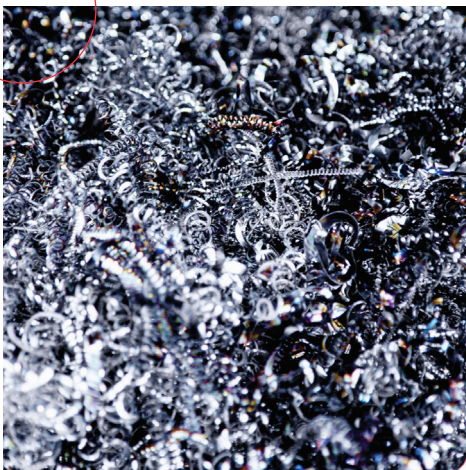
Barre e tubi cromati; tubi alesati e rullati; aste di scorrimento.



L'ACCIAIO È RICICLABILE AL 100%.



**STEEL MILL**  
PRODUZIONE  
NOSTRO FORNITORE



**ROTTAME**

DIVERSI TIPI DI **APPLICAZIONE**

**PRODOTTO FINITO**

cilindro idraulico e pneumatico  
- guide di scorrimento lineare



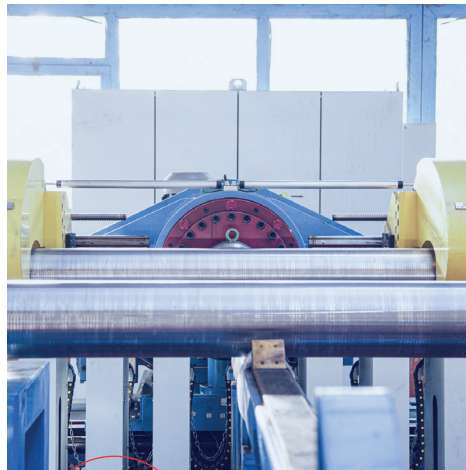
PRODUZIONE  
NOSTRO **CLIENTE**

## Processo produttivo

I componenti principali del cilindro idraulico sono il **tubo cilindrico**, prodotto con un **tubo alesato-rullato**, e il **pistone**, che deriva dalla **barra** o dal **tubo in acciaio cromato**. ASO H&P produce entrambi questi componenti.

### PELATURA E RADDRIZZATURA

Processo meccanico per l'asportazione di un primo strato di materiale



2



### RETTIFICA

Processo meccanico di precisione per un'ulteriore asportazione del materiale e la preparazione del pezzo per la fase successiva

1

### **CROMATURA**

Attraverso una reazione elettrochimica si deposita lo strato di cromatura sul pezzo.  
Gli impianti possono essere in linea o vasche o vasche ad immersione.



3

4

Infine il materiale viene imballato in plastica o tubo cartone

### **IMBALLAGGIO**



### **LUCIDATURA**

Con l'utilizzo di nastri si spazzola il pezzo in modo da eliminare le imperfezioni e migliorare esteticamente la superficie.



5

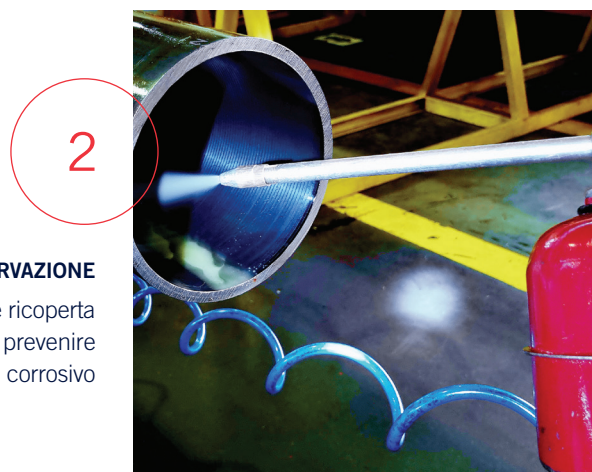
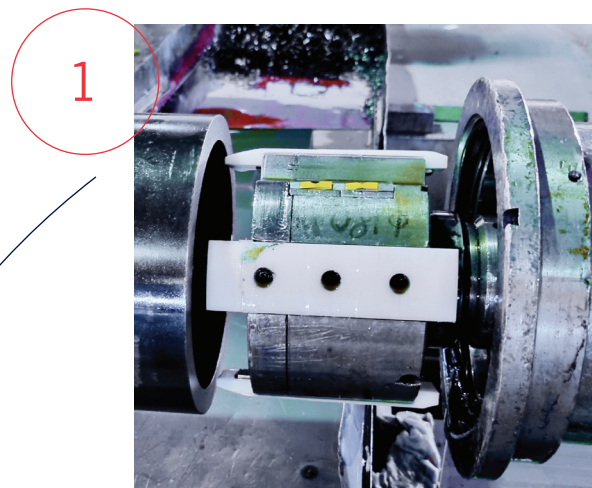






## ALESATURA E RULLATURA

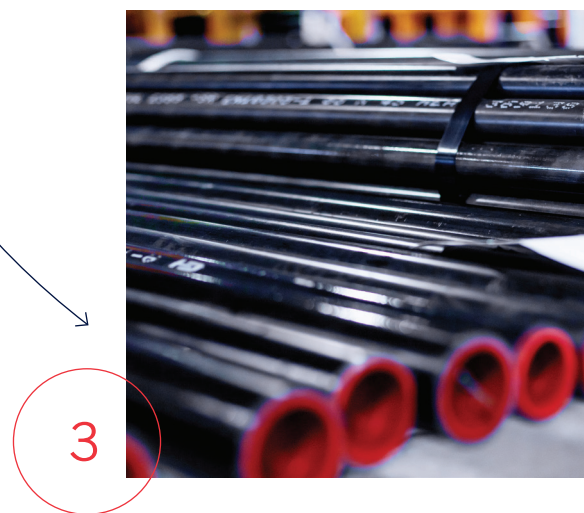
Uno strumento specifico alesa e rulla la superficie interna facendo raggiungere la tolleranza richiesta



### CONSERVAZIONE

La superficie interna del tubo viene ricoperta dal conservante liquido specifico per prevenire effetto corrosivo

**IMBALLAGGIO**  
I tubi vengono quindi tappati alle estremità e raccolti in fasci





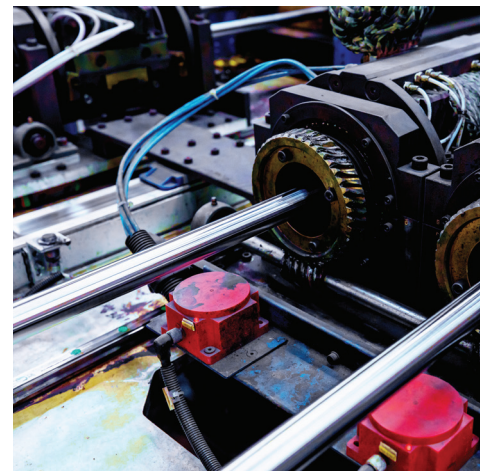
La corrosione dell'acciaio rappresenta uno dei più significativi effetti di degrado sull'affidabilità e la durabilità di prodotto. Per questo motivo ASO H&P ha dedicato attenzione e forza nell'offrire al mercato l'eccellenza dell'acciaio.

Unico player del mercato ad avere, attraverso la propria controllata Aslantech, il know-how produttivo delle macchine di cromatura in continuo - punti di forza della TECNOLOGIA STELMI.

Per questo motivo ASO H&P è l'unico a poter offrire al mercato il prodotto cromato che resiste NSS 1000h rating 10.



# KNOW HOW PRODUTTIVO DELLE MACCHINE DI CROMATURA IN CONTINUO

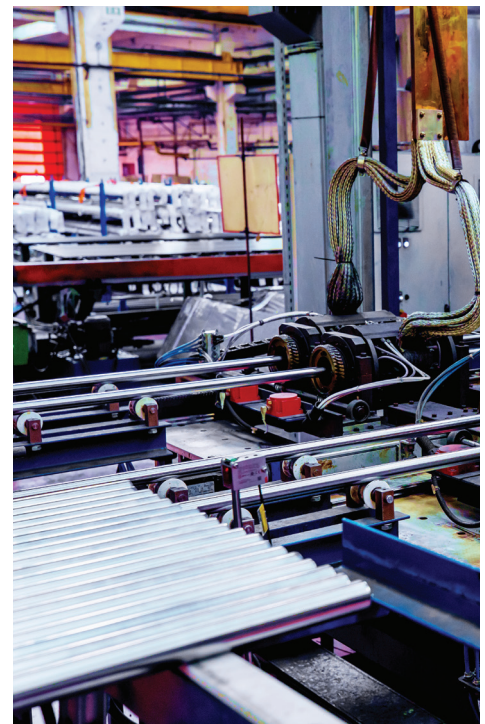


La cromatura STELMI è una **tecnologia di cromatura in continuo ad alto rendimento**, completamente progettata e sviluppata da noi. La produzione viene effettuata attraverso linee di cromatura in continuo fornite da ASLANTECH (un'azienda del gruppo ASO H&P) che ne cura anche la manutenzione. Questa tecnologia **garantisce una perfetta omogeneità nello strato di cromatura, barre interamente cromate e una resistenza alla corrosione estremamente alta** (fino a NSS 1000 ore/Rating 10).

La tecnologia presente nelle macchine Stelmi può vantare l'attestazione dell'Enea del 1983 (Ente per le Nuove Tecnologie, l'energia e l'Ambiente), che ha definito la tecnologia impiegata dall'azienda "innovativa e pulita" e la classificazione "eccelente" degli addetti al controllo dell'ambiente di lavoro. Le macchine lavorano a circuito chiuso, hanno emissioni 100 volte inferiori la soglia EU e USA.

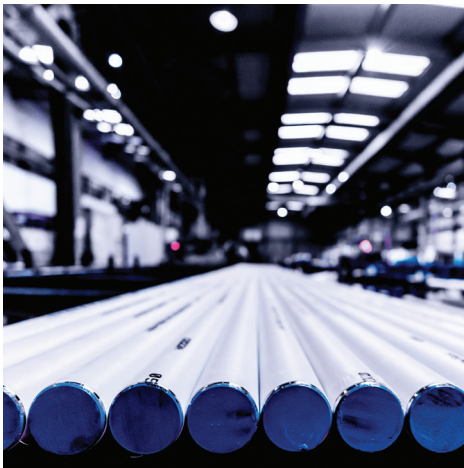
Le macchine Stelmi non sono solo rispettose dell'ambiente e sicure ma, grazie ai continui sviluppi e innovazioni apportate ad esse, hanno migliorato le performance energetiche: ora con la versione 16 possiamo definirle le più efficienti nel contenere gli sprechi energetici.

L'alto livello di automazione presente nelle macchine Stelmi garantisce un facile utilizzo e un output costante di alta qualità sia come deposizione di cromo, grazie alla rotazione delle barre, sia come resistenza alla corrosione fornita ai prodotti.





## Linee di prodotti



PREMIUM LINE BARRE CROMATE



### STELMI 150

BARRE CROMATE

### STELMI 250

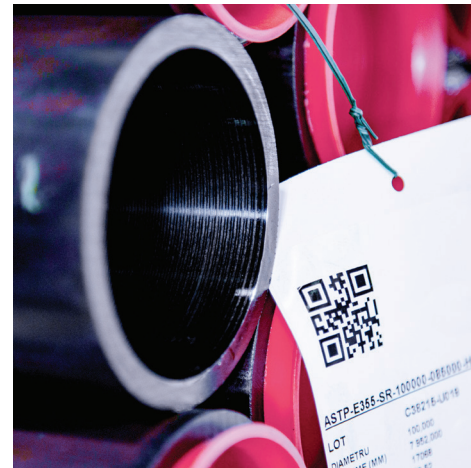
BARRE CROMATE

### STELMI 500

BARRE CROMATE

### STELMI 1000

BARRE CROMATE



TUBI CILINDRICI IN ACCIAIO



### A-TUBE SCD

TUBI SENZA SALDATURA TRAFILATI A FREDDO, ALESATI E RULLATI

### A-TUBE DOM

TUBI SALDATI TRAFILATI A FREDDO, ALESATI E RULLATI

### A-TUBE HRT

TUBI SENZA SALDATURA LAMINATI A CALDO, LEVIGATI

### A-TUBE RTU

TUBI LUCIDI DI TRAFILA PRONTI ALL'USO



BARRE E TUBI CROMATI



### A-CHROME BAR

BARRE CROMATI

### A-CHROME TUBE

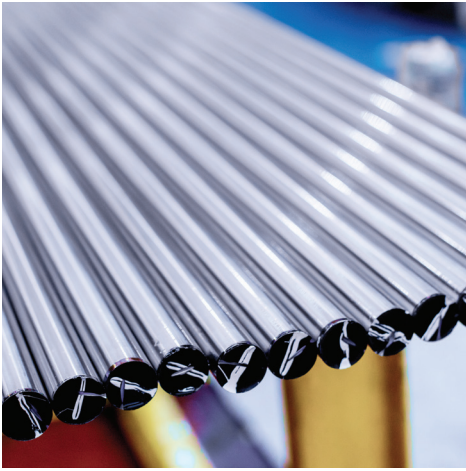
TUBI CROMATI

### A-CHROME I.D.

TUBO CROMATO INTERNAMENTE

### A-CHROME TELESCOPE

TUBI CROMATI ESTERNAMENTE & ALESATI E RULLATI / LEVIGATI INTERNAMENTE



BARRE RETTIFICATE E TEMPRATE | BARRE DI SCORRIMENTO RETTIFICATE E CROMATE



**A-LINE**  
BARRA LINEARE

**A-LINE TUBE**  
TUBI DI SCORRIMENTO



TAGLIO | PEZZI TAGLIATI E LAVORATI



**A CUSTOM**  
TAGLIO E LAVORAZIONI



# INNOVAZIONE

# AZIENDALE





Crediamo che per ottenere prodotti estremamente performanti si debba puntare all'**innovazione costante**, per cui il nostro focus su impianti e qualità in uscita.

È per questo che gli investimenti di ASO H&P sono cresciuti nel tempo. Il più grande riconoscimento, oltre alla soddisfazione del cliente, è la conferma da parte degli enti certificatori che il nostro prodotto rispetta gli standard qualitativi durante tutte le fasi di produzione.

## Eccellenza

Il know-how costruito nel tempo e le acquisizioni d'eccellenza fanno di ASO H&P il modello più completo e complesso nel mondo della cromatura. Il valore dei prodotti, la razionalità della filiera, la capillarità del servizio e l'innovazione pianificata rivoluzionano i processi del passato per ridurre lo scarto, proteggere ambiente ed energia, migliorare la performance.

ASO H&P monitora ogni aspetto della produzione per garantire che le specifiche del prodotto siano allineate alle esigenze del cliente.

Così è possibile garantire stabilità nei processi, tracciabilità, personalizzazione e puntualità. Un percorso instancabile che sviluppa tecnologie e processi, dall'interazione diretta tra macchine alla gestione evoluta degli ordini.

**FOR AN EVEN  
SMARTER  
FUTURE.**

# Certificazioni

Il costante impegno nel miglioramento dei processi e delle procedure tramite il nostro sistema di gestione integrato è rivolto all'ottenimento delle più elevate e stringenti certificazioni di qualità, ambiente, salute e sicurezza.

Bureau Veritas Certification

**ASO H&P S.R.L.**

Via Antonio Salieri, 32 - Fraz. Vallese - 37050 OPPEANO (VR) - Italy

I siti oggetto di certificazione sono in allegato al presente certificato.

Bureau Veritas Italia S.p.A. certifica che il sistema di gestione dell'organizzazione sopra indicato è stato valutato e giudicato conforme ai requisiti della norma di sistema di gestione seguente:

**ISO 9001:2015**

Campo di applicazione

Vendita e produzione di:  
• barre tonde e tubi in acciaio cromati realizzati attraverso lavorazioni pelatura e raddrizzatura, rettificazione, trattamenti termici, cromatura, taglio e lavorazioni meccaniche;  
• Barre e tubi lineari;  
• Tubi alesati e rullati  
per applicazioni del settore idraulico e pneumatico e per le guide a scorrimento su specifiche del cliente.  
IAF: 17, 29

Data della certificazione originale:	07-Settembre-2018	
Data di scadenza precedente ciclo di certificazione:	30-Dicembre-2021	
Data dell'Audit di certificazione / rinnovo:	30-Novembre-2021	
Data d'inizio del presente ciclo di certificazione:	27-Dicembre-2021	
Soggetto al continuo e soddisfacente mantenimento del sistema di gestione questo certificato è valido fino al:	30-Dicembre-2024	
Certificato Numero: IT312785	Versione: 2	Data di emissione: 31-Gennaio-2022

*Giorgio Lanzafame*  
**GIORGIO LANZAFAME** - Local Technical Manager

Indirizzo dell'organismo di certificazione:  
Bureau Veritas Italia S.p.A., Viale Monza, 347 - 20126 Milano, Italia

Ulteriori chiarimenti sul campo di applicazione di questo certificato e sui requisiti applicabili della norma del sistema di gestione possono essere ottenuti consultando l'organizzazione.  
Per verificare la validità di questo certificato fare doppio click sul QR CODE o scansionarlo con appositi App.

**ASO H&P S.R.L.**

Via Antonio Salieri, 32 - Fraz. Vallese - 37050 OPPEANO (VR) - Italy

I siti oggetto di certificazione sono in allegato al presente certificato.

Bureau Veritas Italia S.p.A. certifica che il sistema di gestione dell'organizzazione sopra indicato è stato valutato e giudicato conforme ai requisiti della norma di sistema di gestione seguente:

**ISO 14001:2015**

Campo di applicazione

Commercializzazione e produzione su specifiche del cliente di:  
barre tonde e tubi in acciaio cromati realizzati attraverso lavorazioni pelatura e raddrizzatura, rettificazione, trattamenti termici, cromatura e taglio per applicazioni del settore idraulico e pneumatico e per le guide a scorrimento.  
IAF: 17, 29

Sistema di gestione valutato secondo le prescrizioni del Regolamento Tecnico ACCREDIA RT-09

Data della certificazione originale:	10-Agosto-2018	
Data di scadenza precedente ciclo di certificazione:	30-Dicembre-2021	
Data dell'Audit di certificazione / rinnovo:	20-Dicembre-2021	
Data d'inizio del presente ciclo di certificazione:	08-Febrero-2022	
Soggetto al continuo e soddisfacente mantenimento del sistema di gestione questo certificato è valido fino al:	30-Dicembre-2024	
Certificato Numero: IT312786	Versione: 1	Data di emissione: 08-Febrero-2022

*Giorgio Lanzafame*  
**GIORGIO LANZAFAME** - Local Technical Manager

Indirizzo dell'organismo di certificazione:  
Bureau Veritas Italia S.p.A., Viale Monza, 347 - 20126 Milano, Italia

Ulteriori chiarimenti sul campo di applicazione di questo certificato e sui requisiti applicabili della norma del sistema di gestione possono essere ottenuti consultando l'organizzazione.  
Per verificare la validità di questo certificato fare doppio click sul QR CODE o scansionarlo con appositi App.

**ASO H&P SRL**

Via Antonio Salieri, 32 - Fraz. Vallese - 37050 OPPEANO (VR) - Italy

Certificato multito. Vedere il dettaglio dei siti nell'allegato del presente certificato

Bureau Veritas Certification Holding SAS - UK Branch certifica che il sistema di gestione dell'organizzazione sopra indicata è stato valutato e giudicato conforme ai requisiti della norma di sistema di gestione seguente:

**ISO 45001:2018**

Campo di applicazione

Produzione su specifiche del cliente e commercializzazione di: barre tonde e tubi in acciaio cromati, barre e tubi lineari, tubi alesati e rullati per applicazione del settore idraulico e pneumatico e per le guide e scorrimento.  
IAF: 17, 29

Data della certificazione originale:	09-Settembre-2021	
Data di scadenza precedente ciclo di certificazione:	30-Dicembre-2021	
Data dell'Audit di re-certificazione:	18-Dicembre-2021	
Data d'inizio del presente ciclo di certificazione:	14-Marzo-2022	
Soggetto al continuo e soddisfacente mantenimento del sistema di gestione questo certificato è valido fino al:	30-Dicembre-2024	
Certificato Numero: IT313853	Versione: 1	Data di emissione: 14-Marzo-2022
Organizzazione precedentemente certificata secondo la OHSAS 18001 dal:	31-Agosto-2018	

*Giorgio Lanzafame*  
**Signed on behalf of BÜCH SAS UK Branch**

Indirizzo dell'organismo di certificazione: 5th Floor, 68 Prescott Street, London, E1 6HG, United Kingdom  
Ufficio Locale: Bureau Veritas Italia S.p.A. - Viale Monza, 347 - 20126 Milano, Italia

Per ulteriori chiarimenti in merito allo scope e alla validità del presente certificato e all'applicabilità dei requisiti del sistema di gestione per lavoro clienti: +39 02 270911



Dal 2022 ASO H&P è parte di ELITE, un programma di training: l'esperienza e la crescita dei nostri manager è la chiave per trasformare la nostra visione in piani chiari, azioni e risultati.







**Headquarter ASO H&P**

Via Antonio Salieri, 32 - 37050 Oppeano (VR), Italy

T. +39 045 45 50 101 - F. +39 045 45 50 102

[asohp.com](http://asohp.com)

